



# Niendorf Quartett



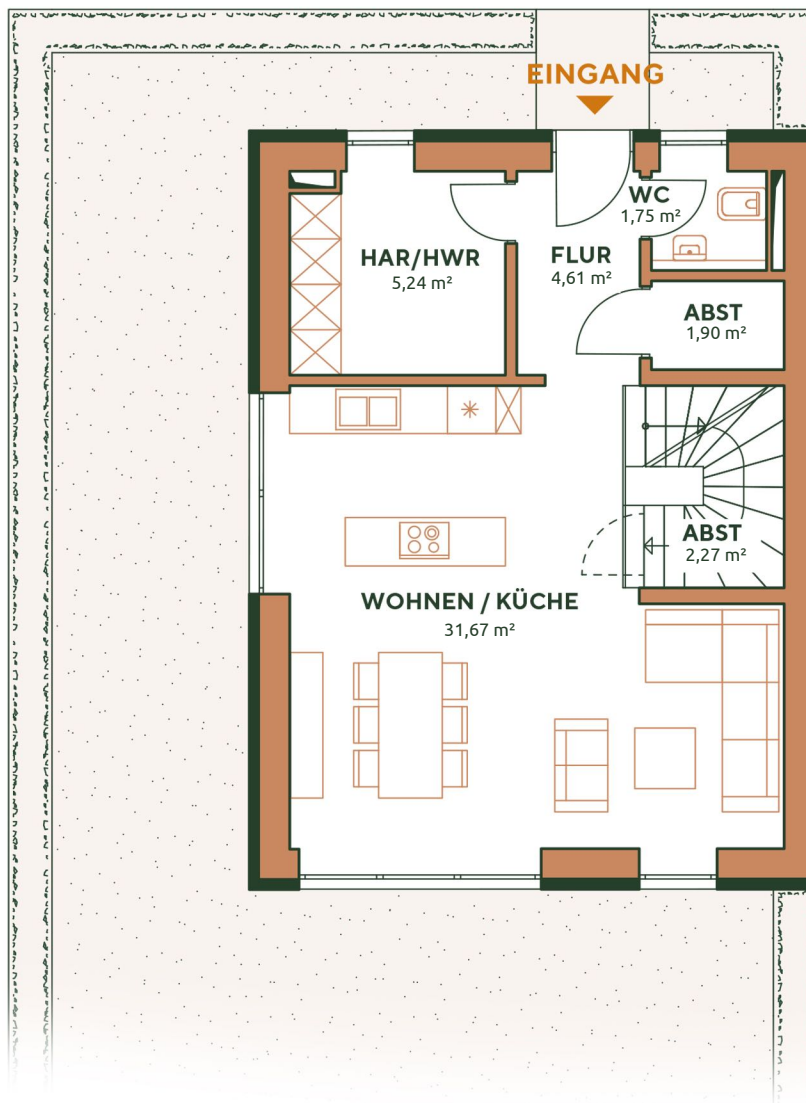
**EICHBERG**

Spezialist für  
Entwicklungsgrundstücke

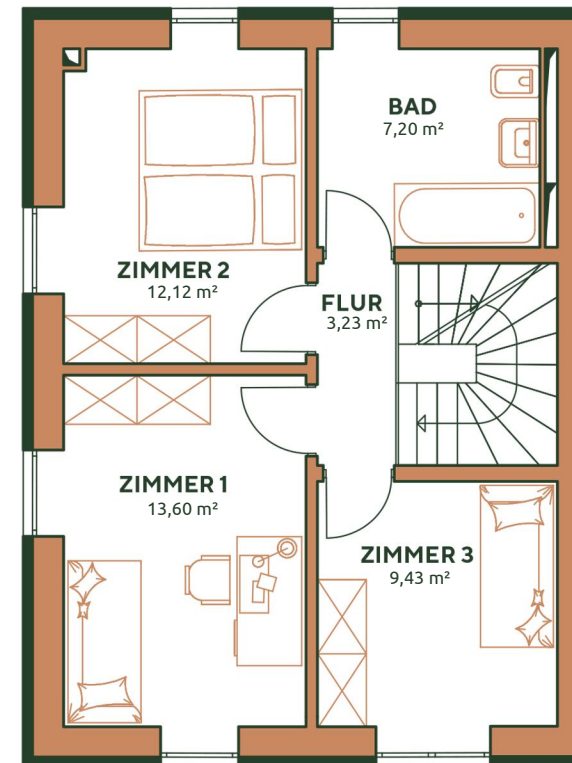
Wohneinheit **Reihenhaus R4**  
Wohnfläche **ca. 130 m<sup>2</sup>**  
Zimmer **5**  
Zustand **projektiert**  
Provision **keine**

Der Preis umfasst das geplante Reihenhaus inklusive aller aufgelisteten Extras und des Grundstücksanteils. Nicht im Preis enthalten sind die Ankaufkosten, wie die Grunderwerbsteuer von 5,5 %, Notar- und Gerichtskosten, die etwa 1,5-2 % betragen, sowie eine Einbauküche. Wir übernehmen keine Haftung für die Vollständigkeit, Richtigkeit und Aktualität der hier bereitgestellten Daten. Die Weitergabe dieses Exposés an Dritte ist nur mit Zustimmung des Anbieters gestattet.

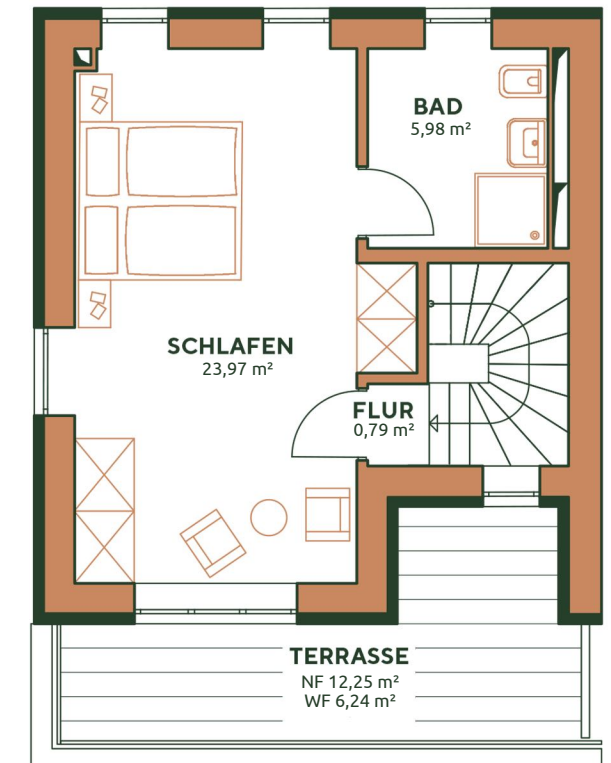
Erdgeschoss



1. Obergeschoss



2. Obergeschoss



Bitte beachten Sie, dass die vorliegenden Grundrisse vorläufige Entwürfe darstellen und ausschließlich zu Informationszwecken dienen. Diese Grundrisse sind vorläufig und können Änderungen unterliegen, die durch weitere Planungsdetails oder baurechtliche Anforderungen erforderlich werden. Es wird keine Gewähr für die Endgültigkeit oder Genauigkeit der Grundrisse übernommen, bis die endgültigen Pläne fertiggestellt sind.